



#### Váš diler Mazda:

Informácie o dostupných službách spoločnosti Mazda, financovaní, záruke a asistenčnej službe nájdete na našej webovej stránke (adresa je uvedená nižšie).

V dôsledku neustáleho vývoja svojich výrobkov si spoločnosť Mazda Motor Europe vyhradzuje právo vykonania zmien špecifikácií a výbavy svojich vozidiel. Príklady farebných odtieňov a čalúnenia v tomto prospekte sa môžu od aktuálnych farieb líšiť, pretože možnosti tlače sú obmedzené. V tejto súvislosti odporúčame, aby ste sa obrátili na autorizovaného predajcu vozidiel Mazda.

Slovné označenie Bluetooth® a logá Bluetooth sú majetkom spoločnosti Bluetooth SIG, Inc. a každé použitie týchto značiek spoločnosťou Mazda Motor Company je licenčné. Iné obchodné značky a obchodné označenia sú vlastníctvom príslušných majiteľov.

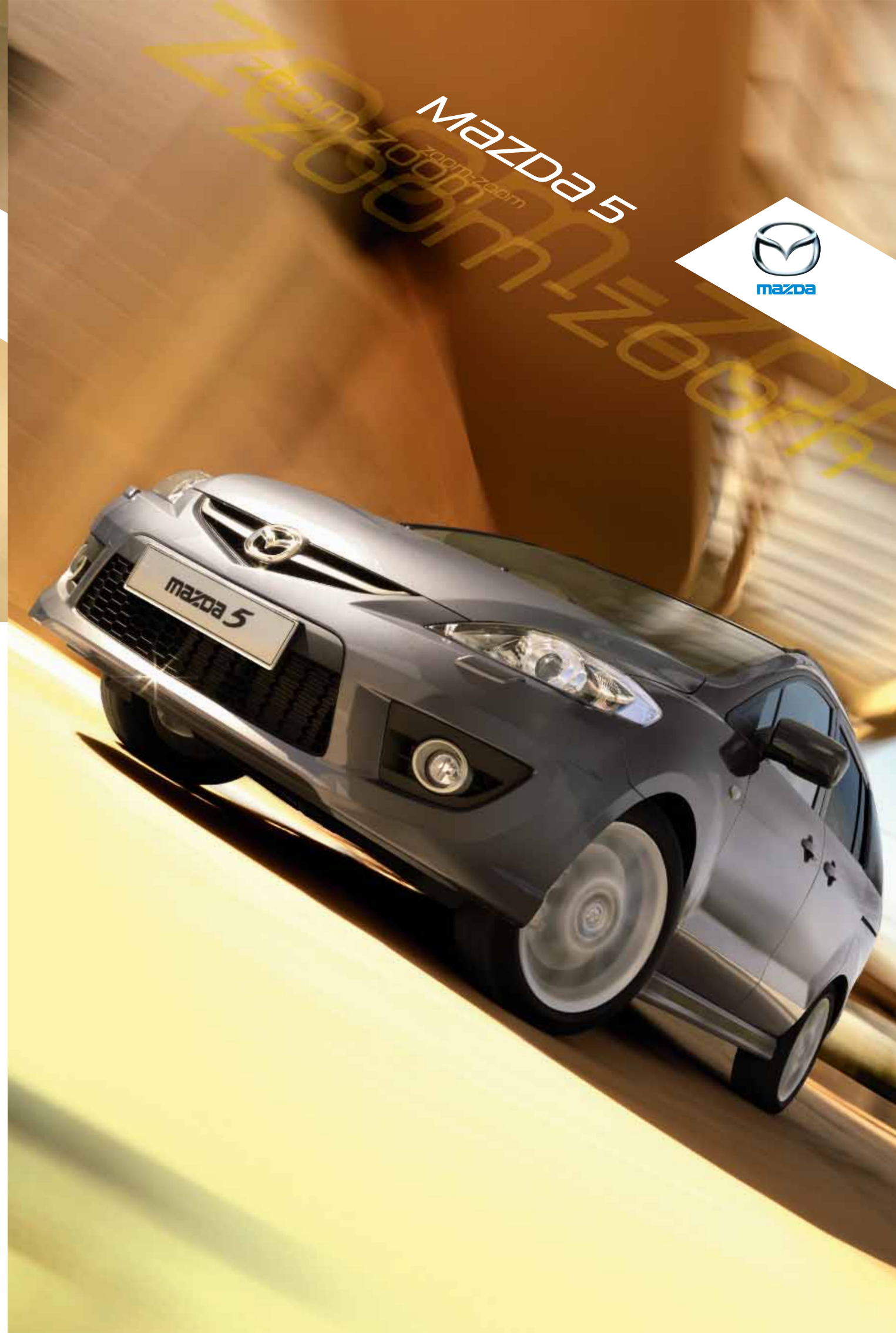
September 2009.

BJN 306294/SVK sk/V5

Internet: [www.mazda.sk](http://www.mazda.sk)



**FSC**  
Mixed Sources  
Product group from well-managed  
forests and other controlled sources  
Cert no. SGS-COC-003477  
www.fsc.org  
© 1996 Forest Stewardship Council



# ZÁBAVA ZAČÍNA

Vaše auto o vás veľa prezradí. Zvoliť si Mazdu znamená, že sa nebojíte vzdorovať konvenciám a odlíšiť sa aspoň niečím od štandardu. Je vidieť, že požadujete priestranné a praktické vozidlo, ale že si zároveň radi užívate športovú dynamickú jazdu a odmietate sa vzdať štýlového dizajnu. Teraz si môžete vybrať z nových vzrušujúcich modelov, aby ste ešte viac vyjadrili svoju osobnosť.





## ŠTÝLOVÁ BEZPEČNOSŤ

V Mazda5 budete chránení autom, ktoré v hodnotení Euro NCAP dostalo za ochranu dospelých cestujúcich 5 hviezdíček. Okrem toho Mazda5 rúca predstavy, že bezpečnosť sa nedá kombinovať so športovým štýlom, s výnimočným pohodlím a so všestrannosťou. Všetko, čo môžete vnútri vidieť a čoho sa môžete dotknúť je intuitívne, jednoducho ovládateľné, má moderný vzhľad a pôsobí príjemným dojmom. Najmodernejší interiér je skvelým rozhraním medzi vami a vaším autom vybaveným užitočnými funkciami, ako je satelitný navigačný systém DVD, Bluetooth® a kamera zjednodušujúca cúvanie v tesnom parkovacom priestore.



Posilnenie štruktúry karosérie, airbasy vodiča a spolujazdca, bočné airbasy vpredu a okenné airbasy pre všetky tri rady sedadiel zabezpečujú najvyššiu ochranu v situáciách, keď sa už nedá vyhnúť nehode. (Všetky prvky sú v štandardnej výbave pre všetky modely.)



Antiblokovací brzdový systém všetkých kolies (4W-ABS), brzdový asistent (EBA) a elektronické rozdelenie brzdného sily (EBD) pomáhajú udržať kontrolu ovládania pri rýchlych uhýbaniach manévroch. (Všetky prvky sú v štandardnej výbave pre všetky modely.)



Systém riadenia jazdnej stability (DSC) a protipreklzový systém (TCS) sú v prípade Mazdy5 opäť štandardným vybavením, ktoré zvýši ovládateľnosť auta na klzkých povrchoch.



# INOVAČNÉ MYSLLENIE

Mazda5 sa líši od ostatných áut tejto triedy. Je iná – a sme na to hrdí – aj vďaka inovačným posuvným zadným bočným dverám na oboch stranách, ktoré uľahčujú jednoducho nastupovanie a vystupovanie aj v tesnom parkovacom priestore (k dispozícii je aj elektrické ovládanie týchto posuvných dverí). Jedinečný systém Mazdy5 sklápania zadných sedadiel Karakuri sa za niekoľko sekúnd prispôsobí rôznym potrebám celej rodiny. V kombinácii s posuvnými zadnými bočnými dverami robia z Mazdy5 auto, u ktorého je nakladanie a vykladanie neuveriteľne jednoduché.



- 1 Inovačné a pohodlné. Stredné sedadlo v druhom rade sa vyklopí z ľavého sedadla v druhom rade, čím sa vytvorí veľkorysý priestor.
- 2 Príručná schránka Karakuri. Sedadlo v druhom rade vpravo je vybavené príručnou schránkou Karakuri – ktorá sa výborne hodí pre malé detské hračky – s integrovanou sieťkou a dvoma držiakmi nápojov (štandard od modelu TE).
- 3 Režim 5 sedadiel. Zadný priestor pre batožinu môžete zväčšiť sklopením tretieho radu sedadiel v pomere 50:50.
- 4 Režim 6 sedadiel. Stredné operadlo v druhom rade sa dá sklopiť, a tak sa vytvorí opierka rúk.
- 5 Režim 7 sedadiel. Konfigurácia sedadiel typu 2-3-2 je maximálnou prepravnou kapacitou.



- 1 16" 5x2-lúčové zliatinové disky kolies (dizajn 46).
- 2 Strešný spojler.
- 3 „Luxusné“ predné koberce.
- 4 Interiérový nosič bicykla.
- 5 Ochranné lišty prahov Mazdy5.
- 6 Ťažné zariadenie (pevné alebo odnímateľné).

## UPRAVTE SI JU

Ak obdivujete automobily Mazda, ste silná osobnosť. Máte slobodného ducha – neradi splývate s davom. S ponukou z príslušenstva si upravíte svoju Mazdu5 tak, že sa stane neomylné vašou.

## TECHNICKÉ ÚDAJE A DOSTUPNOSŤ MODELOV

### Motor:

- 1.8 MZR benzínový
- 1 798 cm<sup>3</sup>, radový štvorvalec, 16 ventilov, DOHC, poskytuje max. výkon 85 kW (115 k) pri 5 300 ot./min. a max. krútiaci moment 165 Nm pri 4 000 ot./min.
  - Hodnota emisií CO<sub>2</sub> je 179 g/km (Euro IV).
  - Sekvenčné elektronicky riadené viacbodové vstrekovanie paliva.
  - Systém premenlivého vírenia zmesi vo valci.

- 2.0 MZR benzínový
- 1 999 cm<sup>3</sup>, radový štvorvalec, 16 ventilov, DOHC, poskytuje max. výkon 107 kW (146 k) pri 6 500 ot./min. a max. krútiaci moment 185 Nm pri 4 000 ot./min.
  - Hodnota emisií CO<sub>2</sub> je 187 g/km (Euro IV) (manuálna prevodovka).
  - Hodnota emisií CO<sub>2</sub> je 194 g/km (Euro IV) (automatická prevodovka).
  - Sekvenčné elektronicky riadené viacbodové vstrekovanie paliva.
  - Systém premenlivého vírenia zmesi vo valci.
  - Variabilný systém sania (VIS), variabilné časovanie ventilov.

- 2.0 MZR-CD (81 kW)
- 1 998 cm<sup>3</sup>, radový štvorvalec, 16 ventilov, SOHC, turbo dieselový (preplňovaný) motor s priamym vstrekovaním, poskytuje max. výkon 81 kW (110 k) pri 3 500 ot./min. a max. krútiaci moment 310 Nm pri 2 000 ot./min.
  - Hodnota emisií CO<sub>2</sub> je 159 g/km (Euro IV).
  - Vstrekovanie paliva so systémom common-rail.
  - 32-bitová riadiaca jednotka motoru (PCM).
  - Filter pevných častíc (DPF).

- 2.0 MZR-CD (105 kW)
- 1 998 cm<sup>3</sup>, radový štvorvalec, 16 ventilov, SOHC, turbo dieselový (preplňovaný) motor s priamym vstrekovaním, poskytuje max. výkon 105 kW (143 k) pri 3 500 ot./min. a max. krútiaci moment 360 Nm pri 2 000 ot./min.
  - Hodnota emisií CO<sub>2</sub> je 159 g/km (Euro IV).
  - Vstrekovanie paliva so systémom common-rail.
  - 32-bitová riadiaca jednotka motoru (PCM).
  - Filter pevných častíc (DPF).

### Prevodovky:

- 5- alebo 6-stupňová manuálna prevodovka (5-stupňová k dispozícii len pre motor 1.8 MZR, 6-stupňová len pre motor 2.0 MZR a 2.0 MZR-CD) – poskytujú presné a príjemné radenie a zabezpečujú pocit jednoty medzi vodičom a vozidlom.
- 5-stupňová automatická prevodovka (len pre motor 2.0 MZR).

### Karoséria:

- 5 hviezdíček v hodnotení Euro NCAP za ochranu dospelých cestujúcich.
- Tuhá, samonosná, torzne odolná oceľová karoséria s presne definovanými deformačnými zónami v prednej a zadnej časti, pevný skelet s výstupami dverí tvoriaci bezpečnostnú kľetku pre cestujúcich.
- Ďalšie zosilnenie konštrukciou trojitého H.
- Systém MAIDAS (Mazda Advanced Impact Distribution and Absorption System) konštruovaný tak, aby v prípade nehody zaisťoval bezpečnosť v kritických častiach interiéru.
- Doplnkový ochranný systém (SRS), tvorený centrálnou riadiacou jednotkou a snímačmi nárazu, predpínačmi bezpečnostných pásov, obmedzovačmi mechanickej sily, zvukovej signalizácie nezapnutých bezpečnostných pásov, airbagov vodiča a spolujazdca, bočných airbagov vpredu a okenných airbagov pre všetky rady sedadiel (až po tretí rad).

### Podvozok a zavesenie kolies:

- Predná náprava: nezávislé zavesenie kolies so vzperami MacPherson a vinutými pružinami.
- Zadná náprava: nezávislé viacprvkové zavesenie zadných kolies typu E s jednočinnými tlmičmi a nízko uloženými pružinami, čo rozširuje priestor pre tretí rad sedadiel alebo batožinu.

### Brzdový systém:

- Hydraulický diagonálne delený dvojokruhový systém s posilňovačom bŕzd.
- Antiblokovací brzdový systém (ABS) s elektronickým rozdelením brzdnej sily (EBD) a brzdovým asistentom (EBA).
- Systém riadenia jazdnej stability (DSC).
- Predná náprava: vzduchom chladené kotúče s priemerom 278 mm (15" brzdíče), alebo 300 mm (16" brzdíče)
- Zadná náprava: kotúče s priemerom 280 mm (15" brzdíče), alebo 302 mm (16" brzdíče).

### Dostupnosť modelov

	CE	TE	TX	TX Plus	GTA
Mazda5 1.8 MZR (116 k)	■	■	■	–	–
Mazda5 2.0 MZR (146 k)	–	–	–	■	■
Mazda5 2.0 MZR A/T (146 k)	–	–	–	■	–
Mazda5 2.0 MZR-CD (110 k)	■	■	■	–	–
Mazda5 2.0 MZR-CD (143 k)	–	–	–	■	■

■ = k dispozícii

## TECHNICKÉ ÚDAJE

Typ motora	1.8 MZR (85 kW/116 k)	2.0 MZR (107 kW/146 k)	2.0 MZR A/T (107 kW/146 k)	2.0 MZR-CD (81 kW/110 k)	2.0 MZR-CD (105 kW/143 k)
Objem motora (cm <sup>3</sup> )	1 798	1 999	1 999	1 998	1 998
Vrtanie x zdvih (mm)	83,0 x 83,1	87,5 x 83,1	87,5 x 83,1	86,0 x 86,0	86,0 x 86,0
Počet ventilov na valec	4	4	4	4	4
Maximálny výkon [kW (k)/ot./min.]	84 (115) / 5 300	107 (146) / 6 500	107 (146) / 6 500	81 (110) / 3 500	105 (143) / 3 500
Maximálny krútiaci moment (Nm pri ot./min.)	165 / 4 000	185 / 4 000	185 / 4 000	310 / 2 000	360 / 2 000
Kompresný pomer	10.8:1	10.0:1	10.0:1	16.7:1	16.7:1

### Prevodovka

Typ	5MT	6MT	5AT	6MT	6MT
Prevodové pomery:					
1.	3,666	3,454	3,620	3,538	3,538
2.	2,059	2,059	1,925	1,913	1,913
3.	1,392	1,392	1,285	1,218	1,218
4.	1,030	1,030	0,933	0,880	0,880
5.	0,795	0,837	0,692	0,809	0,809
6.	–	0,717	–	0,673	0,673
Spätný chod	3,454	3,198	3,405	3,831	3,831
Stály prevod	4,388	4,588	3,863	3,611 (1. – 4.) 3,095 (5. – 6.)	3,611 (1. – 4.) 3,095 (5. – 6.)

### Riadenie

Systém riadenia	hrebeňové riadenie s posilňovačom				
Minimálny polomer otáčania (vonkajší) (m)	5,6	5,6	5,6	5,6	5,6

### Technické údaje

Zrýchlenie z 0 na 100 km/h	11,3	10,2	12,4	13,9	11,0
Maximálna rýchlosť (km/h)	182	194	186	177	196
Spotreba paliva <sup>1)</sup> (l/100 km):	mesto 10,1 mimo mesto 6,1 kombinovaná 7,5	10,6 6,3 7,9	11,3 6,4 8,2	7,3 5,4 6,1	7,3 5,4 6,1
Emisná norma	Euro IV	Euro IV	Euro IV	Euro IV	Euro IV
Odporúčané palivo	bezolovnatý benzín 95-oktánový			nafta motorová	nafta motorová
Objem palivovej nádrže (l)	60	60	60	60	60
Emisie CO <sub>2</sub> <sup>2)</sup> (g/km)	179	187	194	159	159

### Rozmery a hmotnosti

Rozmer pneumatik (štandardná výbava):	CE, TE	TX, TX Plus	GTA	6J x 15 / 195 / 65	6.5J x 16 / 205 / 55	6.5J x 16 / 205 / 55	6.5J x 16 / 205 / 55	6.5J x 16 / 205 / 55	7J x 17 205 / 50
Celková dĺžka / šírka / výška (mm)	4 505 <sup>3)</sup> / 1 745 / 1 665 <sup>3)</sup>								
Svetlá výška vozidla medzi nápravami bez zaťaženia (mm)	140	140	140	140	140	140	140	140	140
Rozchod predných / zadných kolies (mm)	1 530 / 1 520	1 530 / 1 520	1 530 / 1 520	1 530 / 1 520	1 530 / 1 520	1 530 / 1 520	1 530 / 1 520	1 530 / 1 520	1 530 / 1 520
Rázvor (mm)	2 750	2 750	2 750	2 750	2 750	2 750	2 750	2 750	2 750
Priestor v oblasti hlavy / nôh / ramien v 1. rade sedadiel (mm) bez strešného okna	1 033 / 1 035 / 1 410	1 033 / 1 035 / 1 410	1 033 / 1 035 / 1 410	1 033 / 1 035 / 1 410	1 033 / 1 035 / 1 410	1 033 / 1 035 / 1 410	1 033 / 1 035 / 1 410	1 033 / 1 035 / 1 410	1 033 / 1 035 / 1 410
Priestor v oblasti hlavy / nôh / ramien v 2. rade sedadiel (mm) bez strešného okna	1 000 / 893 / 1 411	1 000 / 893 / 1 411	1 000 / 893 / 1 411	1 000 / 893 / 1 411	1 000 / 893 / 1 411	1 000 / 893 / 1 411	1 000 / 893 / 1 411	1 000 / 893 / 1 411	1 000 / 893 / 1 411
Priestor v oblasti hlavy / nôh / ramien v 3. rade sedadiel (mm)	842 / 780 / 1 250	842 / 780 / 1 250	842 / 780 / 1 250	842 / 780 / 1 250	842 / 780 / 1 250	842 / 780 / 1 250	842 / 780 / 1 250	842 / 780 / 1 250	842 / 780 / 1 250
Šírka otvoru zadných bočných posuvných dverí (mm)	700	700	700	700	700	700	700	700	700
Objem batožinového priestoru VDA (l) (7-miestny model):	režim 7 sedadiel	112	112	112	112	112	112	112	112
	sklopený 3. rad sedadiel	426	426	426	426	426	426	426	426
	sklopený 2. a 3. rad sedadiel	857	857	857	857	857	857	857	857

<sup>1)</sup> Spotreba paliva a hodnoty emisií CO<sub>2</sub> podľa normy 1999/100/EC. <sup>2)</sup> Celková dĺžka s balíkom športového vzhľadu (SAP) je 4 565 mm. <sup>3)</sup> Celková výška bez strešných ližín je 1 615 mm.

## TECHNICKÉ ÚDAJE

Rozmery a hmotnosti	1.8 MZR (85 kW/116 k)	2.0 MZR (107 kW/146 k)	2.0 MZR A/T (107 kW/146 k)	2.0 MZR-CD (81 kW/110 k)	2.0 MZR-CD (105 kW/143 k)
Objem batožinového priestoru VDA (l) (5-miestny model):	režim 5 sedadiel	538	538	538	538
	sklopený 2. rad sedadiel	969	969	969	969
Priemer vzduchom chladených predných brzdových kotúčov (mm):	15" brzdový kotúč	278	278	278	278
	16" brzdový kotúč	300	300	300	300
Priemer zadných brzdových kotúčov (mm):	15" brzdový kotúč	280	280	280	280
	16" brzdový kotúč	302	302	302	302
Max. prevádzková hmotnosť vozidla (kg)	1 400 – 1 525	1 410 – 1 542	1 475 – 1 576	1 535 – 1 658	1 535 – 1 660
Celková hmotnosť (kg):	spolu	2 110	2 125	2 150	2 250
	vpredú/vzadu	960 / 1 150	965 / 1 160	995 / 1 155	1 100 / 1 150
Max. hmotnosť privesu (kg):	nebrzdeného	600	600	600	600
	brzdeného (sklon 12 %)	1 300	1 400	1 400	1 400
Max. zaťaženie strechy (kg)	75	75	75	75	75

<sup>1)</sup> Spotreba paliva a hodnoty emisií CO<sub>2</sub> podľa normy 1999/100/EC. <sup>2)</sup> Celková dĺžka s balíkom športového vzhľadu (SAP) je 4 565 mm. <sup>3)</sup> Celková výška bez strešných ližín je 1 615 mm.

### Výbava CE

	CE	TE	TX	TX Plus	GTA
<b>Vnútorné vybavenie a komfort</b>					
Centrálné zamykanie	■				
Diaľkové ovládanie centrálneho zamykania s osvetlením interiéru	■				
Posilňovač riadenia:	■				
	hydraulický (naftové motory)				
	elektrický (benzínové motory)				
Elektrické otváranie okien:	■				
	vpredú, so systémom One-touch a časovačom s plynulým posunom				
	diaľkové ovládanie pre predné okná				
Klimatizácia:	■				
Sľučná clona:	■				
	pre vodiča; kozmetické zrkadlo a držiak kariet				
	pre spolujazdca; kozmetické zrkadlo				
Veko palivovej nádrže:	■				
	z miesta vodiča				
<b>Exteriér</b>					
Pneumatiky a disky kolies:	■				
	195/65 R15 + 15" oceľové disky kolies 6.0JJ, ozdobné kryty kolies				
Dojazdové rezervné koleso:	■				
	T125/70 D16 s 15" brzdovými kotúčmi				
Posuvné dvere	■				
	bočné zadné				
Nárazníky, predný a zadný:	■				
	vo farbe karosérie				
Vonkajšie kľučky dverí:	■				
	čierne				
Tónované sklá	■				
Stierače:	■				
	predné, s cyklovačom, nastaviteľná rýchlosť, elektrické ostrekovače				
	zadný, nastaviteľná rýchlosť s cyklovačom				
Reflektory:	■				
	halogénové				
Tretie brzdové svetlo	■				
Zadné hmlové svetlo	■				
Vonkajšie spätné zrkadlá:	■				
	elektricky ovládané a vyhrievané; asférické na strane vodiča; čierne				
Strešný nosič:	■				
	strešné ližiny, čierne				
Zásterky:	■				
	predné				
<b>Interiér</b>					
Sedadlá a integrované opierky hlavy:	■				
	výškovo nastaviteľné sedadlo vodiča				
	vodičova opierka na ruku				
Zadné sedadlá:	■				
	sedadlo Karakuri v 2. rade sedadiel, ktoré zmení dve individuálne sedadlá na lavicu pre 3 osoby				
	sklápania sedadiel v 2. rade a mechanizmus dvojitého sklopenia				
	posuvné sedadlá v 2. rade				
	tri výškovo nastaviteľné opierky hlavy v 2. rade sedadiel				
Volant:	■				
	výškovo a hĺbkovo nastaviteľný				
Horná rukoväť vpredú pre spolujazdca, dve s háčikom vzadu na obidvoch stranách a vpredú u vodiča	■				
Audio systém:	■				
	modulárne rádio AM/FM + CD prehrávač s funkciou MP3, 4 reproduktory				
	prídavný konektor (umiestnený v stredovej konzole)				

■ = štandardná výbava.

## TECHNICKÉ ÚDAJE

Výbava CE	CE	TE	TX	TX Plus	GTA
Ukazovatele:					
tachometer, ukazovateľ paliva, ukazovateľ teploty vody	■				
ukazovateľ vonkajšej teploty	■				
ukazovatele v štýle „Blackout“ s bielym osvetlením	■				
Digitálne hodiny	■				
Stredová konzola:					
vrátane odkladacieho priestoru a 2 držiakov nápojov	■				
Ďalšie odkladacie priestory:					
schránka pred spolujazdcom, uzamykateľná	■				
odkladacie vrečko na zadnej strane operadla sedadla vodiča	■				
Lampy na čítanie vpredu	■				
Batožinový priestor:					
osvetlený	■				
kryt batožinového priestoru	■				
Vnútorne zrkadlo (denné / nočné)	■				
Vývody kúrenia, zadné	■				
<b>Bezpečnosť a zabezpečenie</b>					
Systém MAIDAS, ktorý minimalizuje deformácie a rozptyľuje energiu nárazu pri zrážke, jeho súčasťou je konštrukcia v tvare trojitého H, ktorá v prípade nehody zaisťuje bezpečnosť v kritických častiach interiéru	■				
Doplnkový ochranný systém (SRS) tvorený centrálnou riadiacou jednotkou a snímačmi nárazu, predpínačmi bezpečnostných pásov, obmedzovačmi mechanickej sily a systémom airbagov	■				
Antiblokovacie brzdový systém všetkých kolies (4W-ABS) s elektronickým rozdelením brzdného tlaku (EBD) a brzdovým asistentom (EBA)	■				
Systém riadenia jazdnej stability (DSC) a protipreklzový systém (TCS)	■				
Airbag vodiča a spolujazdca	■				
Bočné airbagy vpredu	■				
Okenný airbag vpredu a vzadu	■				
Bezpečnostné pásy:					
vpredu, 3-bodové (2x) s predpínačmi	■				
v 2. rade sedadiel, 3-bodové (3x)	■				
zvuková signalizácia nezapnutých bezpečnostných pásov (sedadlo vodiča a spolujazdca vpredu)	■				
Imobilizér	■				

### Výbava TE (nad CE)

Vnútorne vybavenie a komfort	CE	TE	TX	TX Plus	GTA
Elektrické otváranie okien:					
vpredu a vzadu, so systémom One-touch a časovačom s plynulým posunom		■			
diaľkovo ovládané predné a zadné okná		■			
Klimatizácia:					
automatická		■			
Sedadlá a integrované opierky hlavy:					
bedrová opierka vodiča		■			
Sklopné stolčeky na operadlách predných sedadiel		■			
<b>Exteriér</b>					
Vonkajšie kľučky dverí:					
vo farbe karosérie		■			
Vonkajšie spätné zrkadlá:					
elektricky ovládané a vyhrievané; elektricky sklopné, asféricke na strane vodiča; vo farbe karosérie		■			
<b>Interiér</b>					
Zadné sedadlá:					
Karakuri sedadlá v 3. rade deliteľné v pomere 50:50, sklopiteľné do podlahy		■			
funkcia jednoduchého prístupu v 2. rade sedadiel		■			
dve výškovo nastaviteľné opierky hlavy v 3. rade sedadiel		■			
opierky rúk v 2. rade sedadiel vpravo a vľavo		■			
Volant:					
kožený		■			
Hlavica radiacej páky:					
kožená		■			
Dekorácia striebornej farby:					
vnútorne madlá predných dverí, vložka panelu zámku predných dverí		■			
Audio systém:					
ovládanie audiosystému na volante		■			
Stropná konzola s držiakom okuliarov vpredu		■			
Ďalšie odkladacie priestory:					
príručná schránka Karakuri s dvomi držiakmi nápojov a so sieťkou, ktorú možno zložiť pod 2. rad sedadiel a uložiť v strede pod 2. radom sedadiel		■			
odkladacia skrinka v batožinovom priestore (vstavaná)		■			
<b>Bezpečnosť a zabezpečenie</b>					
Bezpečnostné pásy:					
vzadu, 3. rad sedadiel, 3-bodové (2x)		■			

■ = štandardná výbava.

## TECHNICKÉ ÚDAJE

Výbava TX (nad TE)	CE	TE	TX	TX Plus	GTA
<b>Vnútorne vybavenie a komfort</b>					
Tempomat (len pre naftové motory):					
s ovládaním na volante			■		
<b>Exteriér</b>					
Pneumatiky a disky kolies:					
205/55 R16 + 6.5JJ 16" 5x2-lúčové zliatinové disky kolies			■		
Športovo štýlizované koncové svetlá LED			■		
Zatmavené zadné bočné okná a zadné okno			■		
Stierače:					
predné s dažďovým snímačom			■		
Svetelný snímač			■		
Predné hmlové svetlomety			■		
<b>Interiér</b>					
Sedadlá a integrované opierky hlavy:					
vyhrievanie predných sedadiel			■		
Audio systém:					
modulárne rádio AM/FM + CD prehrávač a funkciu MP3, 6 reproduktorov			■		
Ukazovatele:					
palubný počítač			■		
Dekorácia striebornej farby (naftové motory):					
hlavica radiacej páky			■		

### Výbava TX Plus (nad TX)

Vnútorne vybavenie a komfort	CE	TE	TX	TX Plus	GTA
Automatická prevodovka (voliteľná) pre benzínové motory:					
5-stupňová				○	
<b>Exteriér</b>					
Elektricky posuvné dvere:					
s diaľkovým ovládaním				■	
<b>Interiér</b>					
Konzola mobilného telefónu:					
hands-free sada s hlasovým ovládaním a Bluetooth®				■	
Audio systém:					
6-CD menič				■	
Dekorácia striebornej farby:					
radiaca páka				■	

■ = štandardná výbava; ○ = voliteľná výbava za príplatok

### GTA výbava (nad TX Plus)

Vnútorne vybavenie a komfort	CE	TE	TX	TX Plus	GTA
Systém podpory vodiča:					
parkovacia kamera vzadu (v kombinácii s navigačným systémom)					○ (GTA Navi)
<b>Exteriér</b>					
Pneumatiky a disky kolies:					
205/50 R17 + 6.5JJ 17" 5x2-lúčové zliatinové disky kolies					■
Balík športového vzhľadu (SAP):					
športová mriežka chladiča vo farbe karosérie, športový predný nárazník, bočné nástavce prahov, zadný strešný spojler					■
Reflektory:					
xenónové s ostrekovačmi, automaticky nastaviteľné					■
Dojazdové rezervné koleso:					
T125/70 D16, brzdové kotúče 16"					■
<b>Interiér</b>					
Sedadlá a integrované opierky hlavy:					
kožené čalúnenie*					
Satelitné navigačné systémy:					
DVD systém, farebný dotykový displej, funkcie displeja, TMC systém (Traffic Management Control) s hlasovým ovládaním a hlasovou navigáciou, monitor pre parkovacia kameru, dizajn Piano Black					○ (GTA Navi)
<b>Bezpečnosť a zabezpečenie</b>					
Superuzamykanie					■

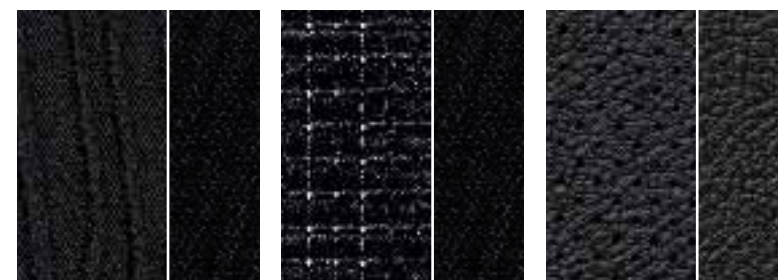
■ = štandardná výbava; ○ = voliteľná výbava za príplatok. \*Koža je na strednej časti sedadiel a bočných opierkach.

## TECHNICKÉ ÚDAJE

Príslušenstvo		CE	TE	TX	TX Plus	GTA
<b>Vnútorne vybavenie a komfort</b>						
Pedále:	hliníkové	OA	OA	OA	OA	OA
Hlavica radiacej páky:	kožená, s čiernou / striebornou dekoráciou	OA	OA	OA	OA	OA
Ochranné lišty prahov:	predné, kovový dizajn	OA	OA	OA	OA	OA
Páka ručnej brzdy:	čierna / strieborná	OA	OA	OA	OA	OA
Audio systém:	6-CD menič	OA	OA	OA		
	iPod konektor (nie v kombinácii so 6-CD meničom)	OA	OA	OA		
	stropný DVD / CD prehrávač, 7-palcový farebný displej s diaľkovým ovládaním a prídavným vstupným konektorom	OA	OA	OA	OA	OA
Satelitné navigačné systémy:	VDO Navimaster XL Bluetooth, systém CD, statický dotykový displej s uhlopriečkou 4,3", TMC systém (Traffic Management Control)	OA	OA	OA	OA	OA
	Pioneer Avic-D3, systém CD, statický dotykový displej s uhlopriečkou 6,1"	OA	OA	OA	OA	OA
Konzola mobilného telefónu:	hands-free sada s hlasovým ovládaním	OA	OA	OA	OA	OA
	hands-free sada s hlasovým ovládaním a Bluetooth®	OA	OA	OA	OA	OA
Batožinový priestor:	protišmyková rohožka	OA	OA	OA	OA	OA
	skladací a vodotesný kryt batožinového priestoru s ochranou zadného nárazníka	OA	OA	OA	OA	OA
	sieť pre upevnenie batožiny	OA	OA	OA	OA	OA
	oddeľovacia prepážka pre psa	OA	OA	OA	OA	OA
Zrkadlo na sledovanie detí		OA	OA	OA	OA	OA
<b>Exteriér</b>						
Pneumatiky a disky kolies:	195/65 R15 + 6.0JJ 15" 5-lúčové zliatinové disky kolies	OA	OA	OA	OA	OA
	195/65 R15 + 6.0JJ 15" 7-lúčové zliatinové disky kolies	OA	OA	OA	OA	OA
	205/55 R16 + 6.5JJ 16" 5x2-lúčové zliatinové disky kolies	OA	OA	OA	OA	OA
	205/55 R16 + 6.5JJ 16" 5x2-lúčové zliatinové disky kolies	OA	OA	OA	OA	OA
	205/50 R17 + 6.5JJ 17" 10-lúčové zliatinové disky kolies	OA	OA	OA	OA	OA
Súprava športových pružín Eibach (nie v kombinácii s ťažným zariadením)		OA	OA	OA	OA	OA
Nárazníky, predný a zadný:	ochranné lišty predného a zadného nárazníka (nie v kombinácii s GTA alebo parkovacími snímačmi)	OA	OA	OA	OA	OA
	chrómová lišta zadného nárazníka	OA	OA	OA	OA	OA
	ochranná fólia zadného nárazníka (nie pre model GTA)	OA	OA	OA	OA	OA
Vonkajšie kľučky dverí:	chrómované	OA	OA	OA	OA	OA
Kľučka zadných dverí:	chrómovaná	OA	OA	OA	OA	OA
Orámovanie bočných smeroviek:	chrómované	OA	OA	OA	OA	OA
Koncovka výfuku:	chrómová koncovka výfuku (len benzínové motory)	OA	OA	OA	OA	OA
	koncovka výfuku (len diesel)	OA	OA	OA	OA	OA
Zásterky:	zadné (nie pre model GTA)	OA	OA	OA	OA	OA
Zadný strešný spojler:	farebné	OA	OA	OA	OA	OA
Predné hmlové svetlomety		OA	OA			
Parkovacie snímače:	vpredu a / alebo vzadu (nie pre model GTA, nie v kombinácii s ochrannými lištami nárazníka)	OA	OA	OA	OA	OA
Vonkajšie spätné zrkadlá:	chrómové kryty	OA	OA	OA	OA	OA
Strešný nosič:	strešný nosič pre vozidlo bez ližín	OA	OA	OA	OA	OA
	ližiny, adaptér pre nosič lyží / snowboardu, adaptér pre nosič bicykla, adaptér pre nosič kajaku, strešný box	OA	OA	OA	OA	OA
Ťažné zariadenie:	odnímateľné (nie v kombinácii so súpravou športových pružín Eibach)	OA	OA	OA	OA	OA
	pevné (nie v kombinácii so súpravou športových pružín Eibach)	OA	OA	OA	OA	OA
	adaptér pre nosič bicykla	OA	OA	OA	OA	OA
<b>Interiér</b>						
Nezávislé kúrenie Webasto		OA	OA	OA	OA	OA
Koberce (predné):	gumové koberce s logom „Mazda5“	OA	OA	OA	OA	OA
	koberečky štandardné, čierne s logom „Mazda5“	OA	OA	OA	OA	OA
	koberečky luxusné, čierne s logom „Mazda5“	OA	OA	OA	OA	OA
Slnčné rolety:	pre elektricky ovládané okná na zadných posuvných dverách				OA	OA
	pre zadné okná	OA	OA	OA	OA	OA
	pre zadné pevné okná	OA	OA	OA	OA	OA
<b>Bezpečnosť a zabezpečenie</b>						
Deaktivácia airbagu spolujazdca		OA	OA	OA	OA	OA
Detická sedačka:	Baby Safe ISOFIX Plus (do 13 kg)	OA	OA	OA	OA	OA
	ISOFIX (Exclusive Design)	OA	OA	OA	OA	OA
	Kid Plus (9 – 18 kg)	OA	OA	OA	OA	OA
	Podhlavník	OA	OA	OA	OA	OA
Alarm proti vlámaniu		OA	OA	OA	OA	OA

OA = príslušenstvo za príplatok.

## FARBY A ČALÚNENIE



Čierna látka (len pre CE)

Čierna látka

Čierna koža (len pre GTA)

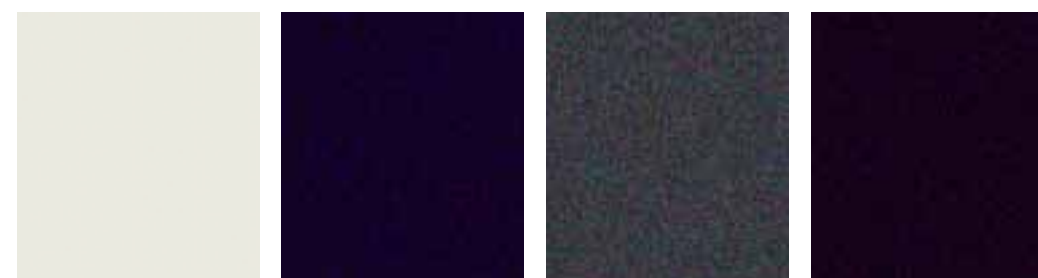


Čierna Brilliant (A3F)

Strieborná Aluminium Metalíza (38P)

Modrá Aurora Mica (34J)

Červená Copper Mica (32V)

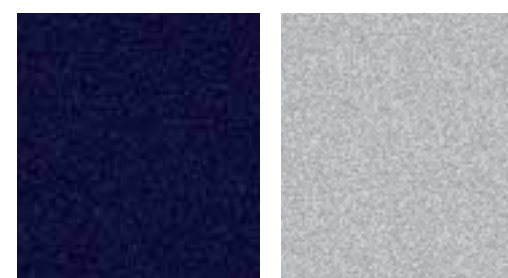


Biela Crystal Pearl Mica (34K)

Modrá Dark Plum Mica (36F)

Šedá Galaxy Mica (32S)

Ebenová Radiant Mica (28W)



Modrá Stormy Mica (35J)

Strieborná Sunlight Metalíza (22V)